

LEGENDA MATERIÁLŮ

- NOVĚ NAVRŽENÉ KONSTRUKCE

POZN.:
– PODROBNÝ NÁVRH OCELOVÉ KONSTRUKCE JE PATRNY Z ČÁSTI D.1.2 STAVEBNĚ KONSTRUKČNÍ ŘEŠENÍ

POZNÁMKY

POZN.1 OKAPOVÉ ŽLABY, RESP. DEŠOVÉ SVODY JSOU NAVRŽENY Z POZINKOVANÉHO OCELOVÉHO PLECHU S POVRCHOVOU ÚPRAVOU POPLASTOVÁNÍM
– Ø OKAPOVÝCH ŽLABŮ 150mm
– Ø DEŠTOVÝCH SVODŮ 100mm
– PŘI MONTÁŽI OKAPOVÉHO SYSTÉMU NUTNO DODRŽOVAT VEŠKERÉ POKYNY A ZÁSADY VÝROBCE, VČETNĚ DODRŽENÍ PLATNÝCH ČSN


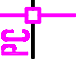

POZN.2 OSTĚNÍ VĚZDU OCELOVÝCH SLoupŮ BUDE OPATŘENO VÝSTRAŽNÝM ŽLUTOČERNÝM ŠRAFOVÁNÍM DO VÝŠKY 3.0m
POZN.: OCELOVÉ SLoupY OSAZENÉ POD úROVNĚ TERÉNU BUDOU DO VÝŠKY MIN. 200mm NAD úROVNĚ TERÉNU OPATŘENY MECHANICKY ODOLNÝMI NÁTĚRY NA OCEL NA BAZI EPOXIDOVÉ PRYSKYŘICE S 100% OBSAHEM SUŠINY (REF. VÝROBEK "SIKA EPIPER IF 130")
– PODKLAD MUŽÍ BÝT OTRYSKÁN NA STUPEŇ Sa 2 1/2
– APLIKACE MATERIÁLU MIN. V JEDNÉ VRSTVĚ V TL. 500–1000 MIKROMETRŮ
– APLIKACE: ZA STUDENA TECHNOLOGIÍ STRÍKÁNÍM AIRLESS

!!! POZOR !!!

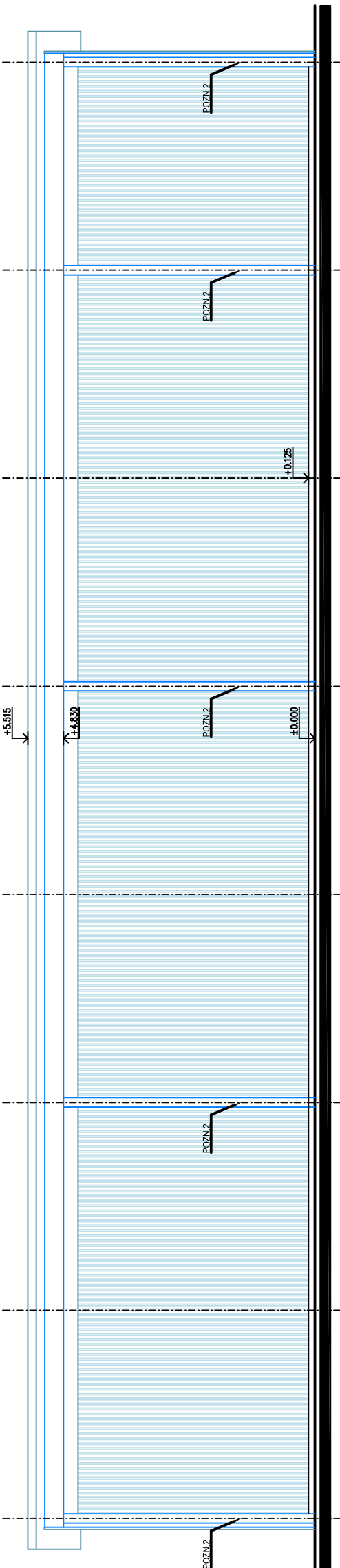
- PŘI POKLÁDÁNÍ STŘEŠNÍ KRYTINY NUTNO DBÁT VEŠKERÝCH POKYNŮ VÝROBCE
- VEŠKERÉ KLEMPÍŘSKÉ PRVKY BUDOU V PROVEDENÍ Z POZINKOVANÉHO OCELOVÉHO PLECHU S POVRCHOVOU ÚPRAVOU POLYESTEROVÝM LAKEM V ODS TINU DLE POŽADAVKŮ INVESTORA
- VEŠKERÉ PROSTUPY STŘEŠNÍ KRYTINOU NUTNO OPATŘIT SYSTÉMOVÝMI KLEMPÍŘSKÝMI PRVKY
- VEŠKERÉ OCELOVÉ PRVKY BUDOU NAVRŽENY Z ŽÁROVĚ POZINKOVANÉ OCELI

K.ú. PACOV (717215)

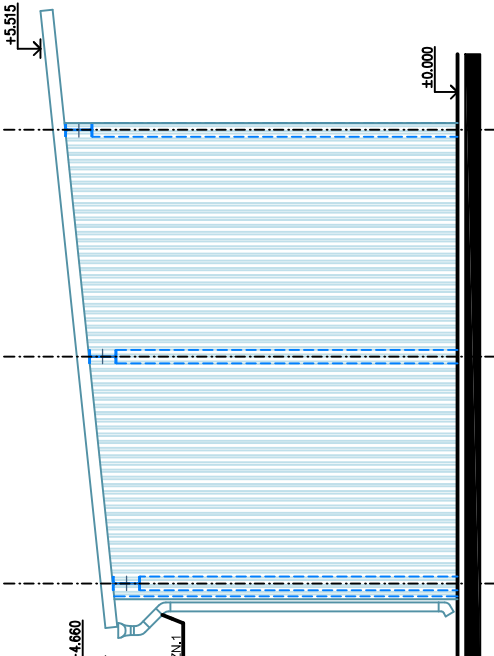
0	03/2018	PRVNÍ VYDÁNÍ	VALENTA	ING.RYBÁŘ	ING.RYBÁŘ
ČÍSLO	DATUM	POPIS ZMĚN	VYPRACOVAL	ZODP. PROJEKTANT	AUTOR

INVESTOR: <div>KRAJ VYSOČINA Žitkova 1882/57 586 01 Jihlava</div>		PROJEKTANT ČÁSTI: <div>PROJEKT CENTRUM <small>www.p.c.cz</small></div>		GENERÁLNÍ PROJEKTANT: <div>PROJEKT CENTRUM <small>www.p.c.cz</small></div>	
MÍSTO STAVBY:	PACOV	VYPRACOVAL:	VALENTA	AUTOR:	ING.RYBÁŘ
STAVEBNÍ ÚŘAD:	PACOV	ZODP.PROJEKTANTI:	ING.RYBÁŘ	ARCH. NÁVRH:	PC NOVA s.r.o.
NÁZEV AKCE:					
SKLADOVÁ HALA DOPLŇKOVÉHO VYBAVENÍ MOBILNÍ TECHNIKY V AREÁLU KSÚSV V PACOVĚ		FORMÁT:		4x44	
		DATUM:		03/2018	
		STUPEŇ PD:		DŮR+DSP+DPS	
		Č. ZAKÁZKY:		18–022	
OBJEKT:		ČÁST:		MĚŘÍTKO:	
SO.01: Skladová hala		D.1.1 Architektonicko - stavební řešení		1:100	
		SOUBOR:			
OBSAH:		POHLEDY		Č. VÝKRESU:	Č. PARÉ
				1.14	
DOKUMENTACI LŽE POUŽÍVAT POUZE VE SMYSLU PŘÍSLUŠNÉ SMLOUVY O DÍLO. VÝKRES ČI JEHO ČÁST MŮŽE BÝT KOPÍROVÁN NEBO JINÝM ZPŮSOBEM ROZŠÍŘOVÁN POUZE PO PŘEDCHOZÍM SOUHLASU AUTORA					

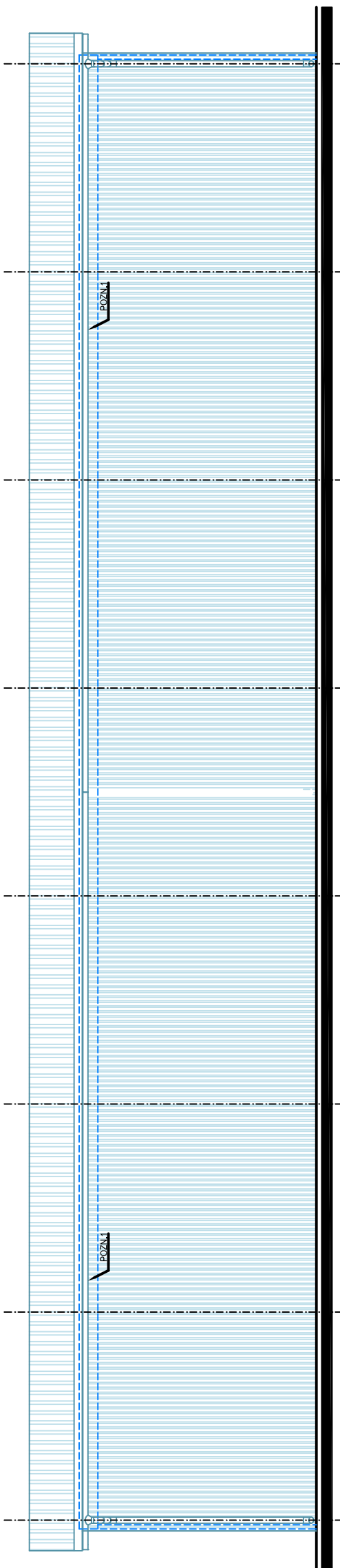
POHLED SEVEROVÝCHODNÍ



POHLED JIHOVÝCHODNÍ



POHLED JIHOZÁPADNÍ



POHLED SEVEROZÁPADNÍ

